

Geoeléctrica

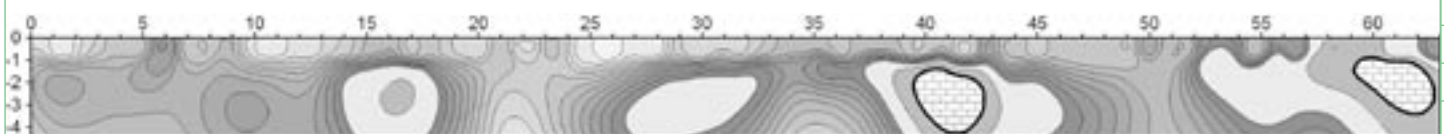
- Mapping de la superficie y secciones verticales (2D) y tomografía geoeléctrica (3D)
- Mediciones de la superficie y cross-hole de sondeos
- Visualización tomográfica por cualquiera de las secciones

Aplicaciones

- Investigación de la estructura geológica – capas y sus espesores
- Limitación de cavidades
- Condición y estructura de diques y presas
- Exploración de materias primas y de construcción
- Investigación de estructuras hidrogeológicas
- Prospección arqueológica y protección de monumentos

Equipo

- Aparatos de multielectrodos para tomografía geoeléctrica – GEOTOM
- Medición de la resistencia compleja
- Dispositivos de electrodos adaptados a las necesidades del problema



EASTERN ATLAS - GEOPHYSICAL PROSPECTION

CORNELIUS MEYER & BURKART ULLRICH GBR

GROSSE HAMBURGER STR. 17

D - 10115 BERLIN / GERMANY

FON: ++49 30 9700 5409

FAX: ++49 30 9700 5414

MAIL: INFO@EASTERN-ATLAS.COM

URL: WWW.EASTERN-ATLAS.COM