

Georadar

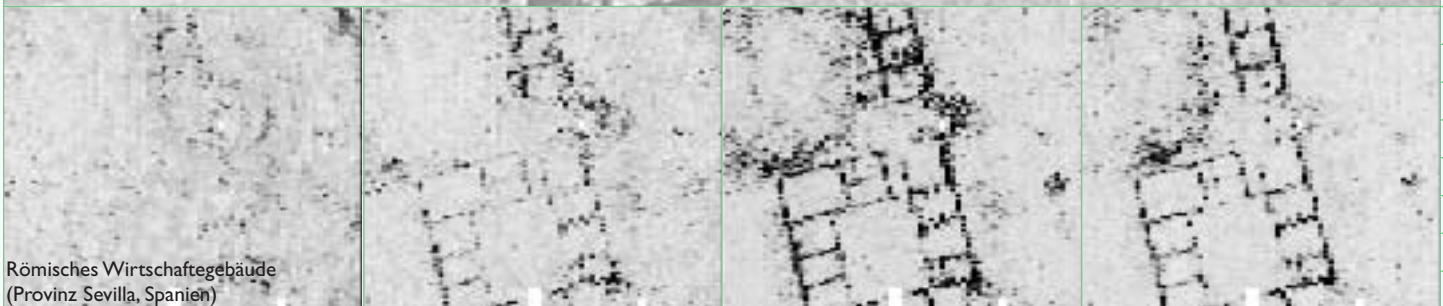
- 3D-Erfassung der Reflektivität des Untergrundes
- Oberflächenmessungen und Cross-hole-Tomografie
- Visualisierung durch Vertikal- und Horizontalschnitte

Anwendung

- Ortung von Rohrleitungen, Kabeln, Fundamenten, Schächten
- Erkundung von Sediment- und Bodenstrukturen
- Aquifererkennung und Tiefe der Grundwasseroberfläche
- Zustandsuntersuchungen an Bauwerken und Trassen
- Prospektion in Archäologie und Denkmalpflege

Geräte

- Georadarsysteme von GSSI
- Antennenfrequenzen von 80 Mhz bis 1 Ghz
- Datenprocessing mit Software REFLEXW



Römisches Wirtschaftsgebäude
(Provinz Sevilla, Spanien)

EASTERN ATLAS - GEOPHYSICAL PROSPECTION	FON: ++49 30 9700 5409
CORNELIUS MEYER & BURKART ULLRICH GBR	FAX: ++49 30 9700 5414
GROSSE HAMBURGER STR. 17	MAIL: INFO@EASTERN-ATLAS.COM
D - 10115 BERLIN / GERMANY	URL: WWW.EASTERN-ATLAS.COM